



# EPSILON: GESTIÓN INTEGRADA DE RR.HH. PARA LA ADMINISTRACIÓN PÚBLICA



## PRINCIPALES VENTAJAS

Solución integral de RR. HH. y Nómina.

Filosofía de dato único, solo es necesario introducir la información una única vez, sin duplicidades.

Solución modular y flexible, permite una implantación escalable.

Incluye herramientas de Business Intelligence (HR Analytics) que permiten disponer de Cuadros de Mando para la toma de decisiones estratégicas.

Integrable con cualquier aplicación corporativa instalada (contabilidad presupuestaria, control de presencia, ERP...)

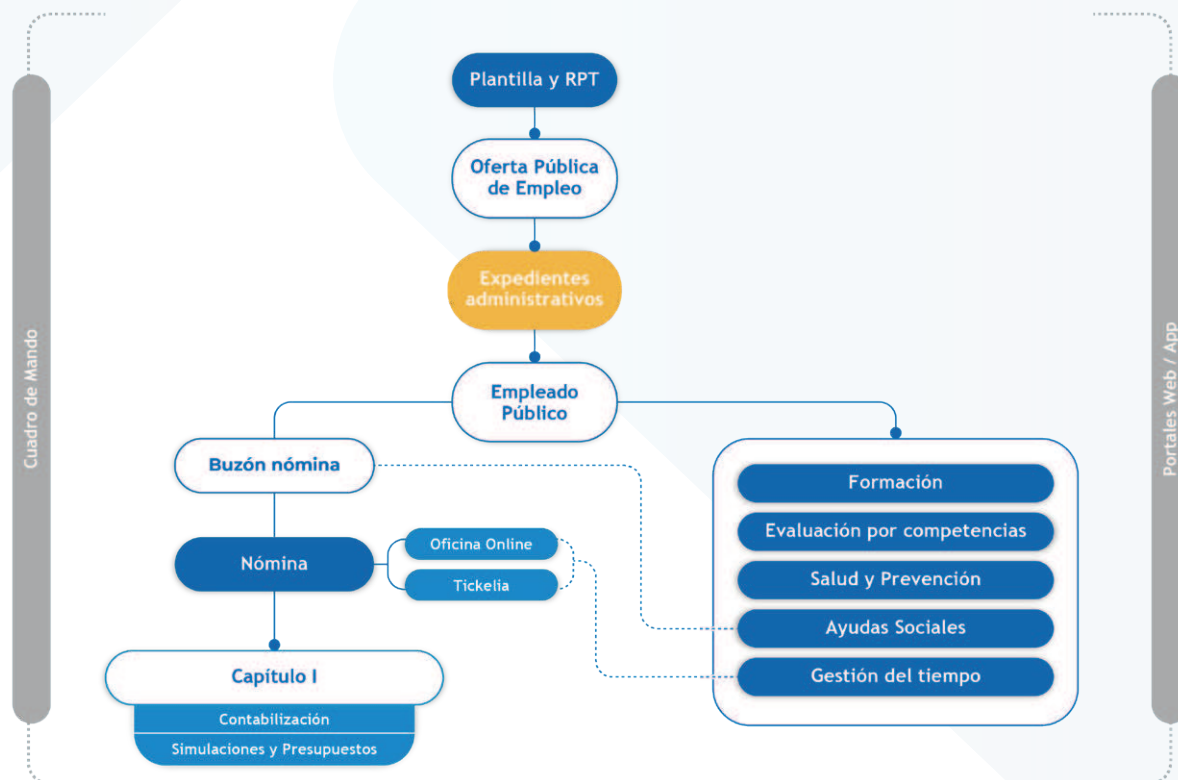
Adaptación constante a los cambios legislativos y normativos. Incluyendo las últimas novedades: adaptación al RGPD, integración con los servicios de la administración electrónica...

Además de la constante actualización de módulos existentes como: Organigrama y RPT, Gestión de Expedientes, etc.



## EPSILON: GESTIÓN INTEGRADA PARA LA ADMINISTRACIÓN PÚBLICA

Solución diseñada específicamente para afrontar con garantías de éxito un nuevo modelo de gestión pública de los RR. HH., basada en la transparencia y la eficiencia de los procesos. Su flexibilidad e interoperabilidad logran una mayor eficacia en los servicios que las diferentes administraciones y organismos públicos prestan al ciudadano, permitiendo aumentar así el ROI.





## SOLUCIÓN MODULAR

### Gestión de personas: el empleado en el centro

Administra ágilmente datos personales, curriculares, evaluaciones, históricos de formación y situaciones administrativas.

### Organigrama, Plantilla y RPT

Permite gestionar los procesos de plantilla y RPT cumpliendo con la legislación. Además, mantiene un histórico de la definición de los puestos, vacantes, amortizaciones...

### Oferta de Empleo Público

Realiza la gestión y convocatoria oficial de las plazas vacantes, derivadas de la OPE, como del Plan de Promoción Interna.

### Gestión por competencias

Promociona a los empleados y mejora su satisfacción con:

>> [Gestión por competencias.](#)

Facilita el desarrollo de las habilidades y las capacidades.

>> [Evaluación del desempeño.](#)

Evalúa su progreso e impulsa su desarrollo personal.

### Formación y desarrollo

Gestiona el desarrollo y el aprendizaje de los empleados de manera dinámica y eficiente. Permite tener bajo control el coste de la estrategia formativa. Gestión de planes de formación, cursos internos....

### Gestión de expedientes de RR.HH.

Desarrolla toda la tramitación y gestiona la plantilla con la opción de configurar los modelos de documentos oficiales que utiliza cada organismo, como son: nombramientos, tomas de posesión, etc.

Genera la información requerida para el envío te-

lemático de los contratos del Sistema Contrat@ del SEPE, así como del Sistema AFI de la Tesorería General de la Seguridad Social para la afiliación de los empleados.

Realiza envíos masivos de movimientos para el Registro Central de Personal del MAP y la gestión de bolsas de fijos discontinuos.

### Portales

Con los portales web específicos se accede a toda la información en cualquier momento y lugar.

>> [Portal del Empleado/Manager y APP.](#)

Permite a los responsables de RR.HH. descentralizar gestiones administrativas diarias.

- Acceso mediante DNI electrónico o certificado y firma de solicitudes digitalmente.

- APP disponible para Android y IOS. Permite a los empleados tener acceso a su información, realizar consultas y peticiones en cualquier momento y lugar.

>> [Portal para la Gestión Descentralizada.](#)

El portal permite revisar la información por parte de los servicios centrales antes de procesarla. Diseñado para organizaciones con centros de trabajo distribuidos geográficamente.





## SOLUCIÓN MODULAR

### Ayudas Sociales

- Gestiona todo el Plan de Acción Social de cualquier organismo.
- Realiza solicitudes mediante el Portal del empleado.
- Tramita la gestión de convocatorias de todas las ayudas del fondo social.
- Gestiona los titulares y sus beneficiarios.

### Control de Presencia

Permite a los departamentos de RR. HH. gestionar turnos y horarios para el buen funcionamiento del organismo.

- Se integra y captura los marcajes de cualquier reloj implantado en la organización.
- Permite realizar fichajes a través de la APP (E3 Mobile).

#### >> Qué incluye?

- Control de ausencias
- Gestión de presencia
- Gestión de horarios



### Prevención de Riesgos y Salud Laboral

El módulo ofrece las herramientas para gestionar el área de salud laboral y prevención de riesgos labora-

les de cualquier organismo.

- Vestuario y herramientas
- Vigilancia de la salud laboral
- Prevención de riesgos laborales

### La Solución de Nómina adaptada a la Administración Pública

Epsilon Nómina se ajusta a cualquier tipo de organismo, interactuando con el resto de aplicaciones corporativas.

#### >> Beneficios de la gestión de Nómina

- Sistema completamente parametrizable.
- Integración con el sistema SLD de la T.G.S.S.
- Tratamiento y documentación básica de las haciendas estatales y forales.
- Gestión y control de los pagos efectuados al personal.
- Cálculo simultáneo de distintos regímenes o sistemas especiales de la SS y costes por empleado.
- En función de las necesidades del cliente se generarán informes preestablecidos con la opción de configurarlos y la posibilidad de crear nuevos.

#### >> Qué incluye?

- Pensión de jubilación
- Préstamos y embargos
- Oficina online
- Profesionales y no residentes
- Plan de pensiones (SIPP AGE)

### Presupuesto Capítulo I

Prepara el Capítulo I del presupuesto con máxima fiabilidad, haciendo el seguimiento del gasto y enlazándolo con soluciones de contabilidad para el sector público.

#### >> Qué incluye?

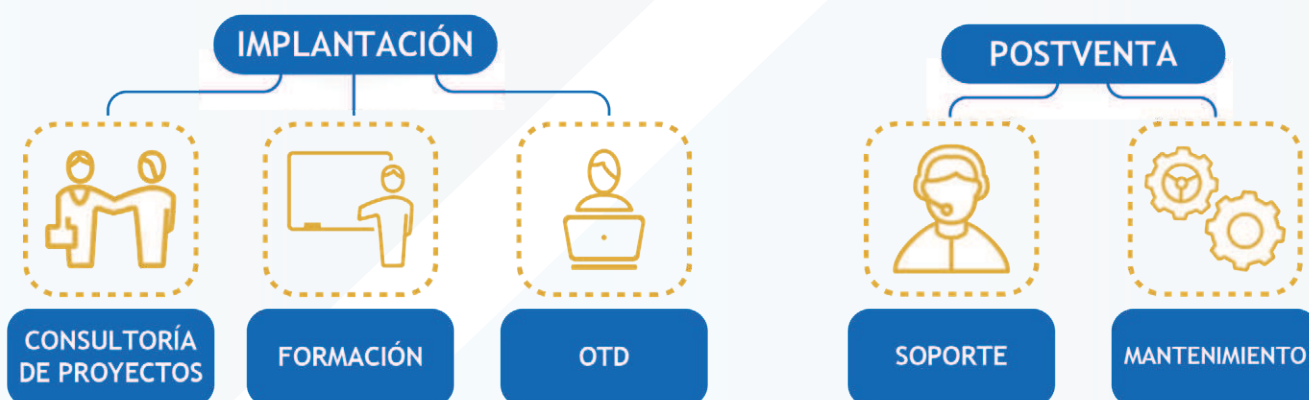
- Aplicaciones Presupuestarias
- Simulaciones y presupuestos



## CONFIAR EN GRUPO CASTILLA ES GARANTÍA DE ÉXITO

### ¿Cómo te ayudamos en la implantación?

Ponemos a tu disposición jefes de proyecto, consultores experimentados, formadores y consultores de soporte. Todos y cada uno de nosotros **estaremos trabajando codo con codo ofreciendo los mejores servicios de Recursos Humanos**, sea cual sea la necesidad del departamento de gestión de personas: desde una formación especializada hasta el arranque en real del proyecto.



#### >> Consultoría de Proyectos

Nuestros consultores expertos son capaces de gestionar los proyectos de mayor complejidad de forma eficaz.

#### >> Formación

¡Te lo ponemos fácil! Grupo Castilla organiza cursos para que todas las personas que estén en contacto con su software aprendan cómo beneficiarse al máximo de sus numerosas posibilidades.

#### >> OTD - Oficina Técnica de Desarrollo

Integraciones de Epsilon con otras aplicaciones corporativas y desarrollo de funcionalidades fuera de los módulos estándar.

#### >> Soporte

Ofrecemos diferentes modalidades de soporte técnico y funcional, píldoras formativas para utilizar la máxima funcionalidad y eficiencia de la aplicación.

#### >> Mantenimiento

Incluye la adaptación constante a cambios legales e incorporación de mejoras en la aplicación; como la actualización de versiones y la reparación de errores para la máxima seguridad y tranquilidad del usuario.